

Un contrat de développement État / Province 2002 - 2004

Recherche scientifique et haute technologie au service du développement

PROGRAMME

Un Programme de recherche appliquée pluridisciplinaire et pluri-organismes au service du développement économique de la Nouvelle-Calédonie.

Comment conjuguer le développement (agriculture, tourisme, mines et aménagements) et la préservation des lentilles d'eau douce, ressource fragile et vitale dans des îles dépourvues de réseau hydrographique, dans un contexte culturel mélanésien ?

Mots clés : approche concertée, appropriation de la recherche, mise à disposition des connaissances, formation et éducation.

OBJECTIFS

Les objectifs du programme

Dans un souci de gestion et de protection de la ressource en eau, le service environnement de la Province des Îles LOYAUTE a favorisé le développement d'un partenariat scientifique et technique de haute technologie. L'IRD, l'Université de la Nouvelle-Calédonie et l'Université d'Orléans vont conjuguer leurs efforts à ceux des services de la province et des bureaux d'étude afin de mettre à disposition des acteurs du développement des îles, leur expertise pluridisciplinaire en environnement de manière concrète et opérationnelle.

- **SAGED** : Mise à disposition des connaissances juridiques et proposition d'un code de l'environnement adapté à la Province des Îles.

- **SAGEOL** : Etude hydrogéologique karstique et fracturation en vue de la constitution de cartes de vulnérabilité pour la gestion des activités à risque et la mise en œuvre d'un modèle de circulation dans les lentilles d'eau douce.

- **SAGEOM** : Télédétection et Systèmes d'Information Géographique.

- **SAGEOG** : Interaction homme/ressource et développement économique.

- **SAGEIS** : Système intégré à bases de connaissances distribuées.

- **SAGECOM** : Actions de communication et sensibilisation aux risques, enjeux et leviers ayant trait à la ressource en eau.

- **SAGEFOR** : Formation pour une appropriation de l'ensemble des données, connaissances, méthodologies et outils par les acteurs locaux. Interventions à vocation pédagogique.

CHEFS DE PROJET

Axes scientifiques du programme et chefs de projet

- Chef de programme : *Didier LILLE*
- **SAGEOL** (Géosciences) : *Michel ALLENBACH*
- **SAGEIS** (Systèmes d'information en Environnement) : *TOURAIIVANE*
- **SAGEOG** (Géographie) : *Gilbert DAVID*
- **SAGED** (Droit) : *Mathias CHAUCHAT*
- **SAGEFOR** (Formation) : *Gilles TALADOIRE*
- **SAGECOM** (Communication) : *Daniel HOUMBOUY & Didier LILLE*
- **SAGEOM** (Géomatique) : *Jean-Marie FOTSING*



Présentation du programme au Président et aux élus de la Province des îles

DATES ET CHIFFRES

Quelques dates clé du projet

Décembre 2002 : Signature de la convention tripartite

- *Damien YEIWENE* : Vice-président de la Province des Îles

- *Christian COLIN* : Directeur du centre IRD de Nouméa

- *Paul de DECKKER* : Président de l'UNC

Avril 2002 : Lancement officiel du programme à l'assemblée de Province, à LIFOU

Quelques chiffres sur la mobilisation scientifique en 2002

- 3 professeurs des universités,
- 10 chargés de recherche et enseignants-chercheurs,
- 2 ingénieurs de recherche
- 4 ingénieurs d'étude
- 2 techniciens de la recherche
- 1 doctorant
- 8 étudiants de DEA et DESS (3^{ème} cycle universitaire)



Les chefs de projet

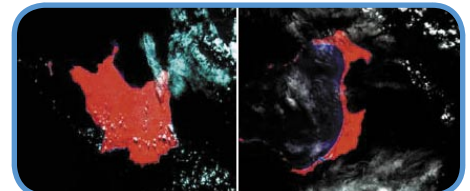
PARTENAIRES

Les partenaires de SAGE

- Institut de Recherche pour le Développement (US140, leader du programme)
- Service Environnement de la Province des Îles : *Daniel HOUMBOUY*
- Service du Développement Rural de la Province des Îles : *Sylvia MERCKY*
- Service Topographique de la Province des Îles : *Eric GALZIN*
- Autorités coutumières
- Université de la Nouvelle-Calédonie (UNC)
- Université d'Orléans
- Lycée et collèges des îles LOYAUTE
- La société A2EP



Des relevés sur le terrain, transmis par internet



Maré et Ouvée vues par SPOT

Responsable

Didier Lille : Didier.Lille@noumea.ird.nc

Publication Assistée par Ordinateur

Bruno Quintero : Bruno.Quintero@noumea.ird.nc

Correspondant

Didier Lille : Didier.Lille@noumea.ird.nc

