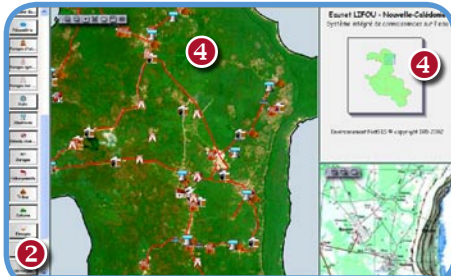
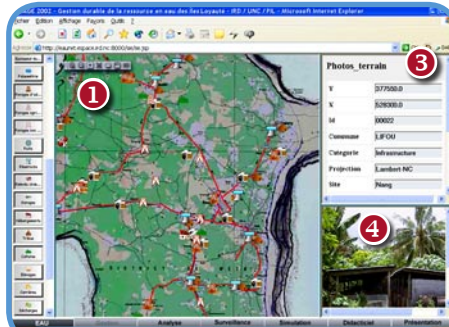


<http://www.loyalty.nc>

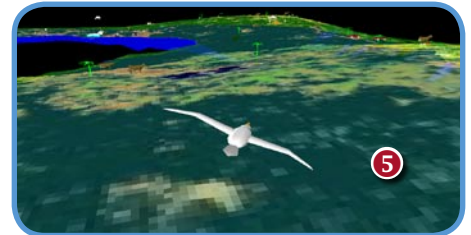
EAUNET : Les Îles Loyauté en réseau



Moyens de navigation et de représentation 2D



Cartographie dynamique interactive



Outils de navigation 3D

CONCEPT

Un concept de partage et de mise à disposition des connaissances en environnement adapté aux spécificités de l'archipel des LOYAUTÉ

EAUNET est un système distribué conçu pour répondre au mieux aux contraintes générées par la dispersion géographique des îles LOYAUTÉ. Il s'affranchit des systèmes propriétaires en se conformant aux standards internationaux ouverts et reconnus (*Open GIS Consortium*). Son architecture intégrant les *WebServices* garantit ainsi une évolutivité maximale permettant de rendre compatible à tout moment des données hétérogènes.

L'utilisation du système EAUNET se veut conviviale grâce à la conception d'interfaces orientées métiers. Accessible à distance, il répond à l'absolue nécessité de disposer des informations sur toutes les îles et à l'impossibilité économique de dupliquer les compétences techniques. Des modules de mise à jour des données, par internet ou téléphone permettent leur actualisation en temps réel.

SYSTÈME D'INFORMATION

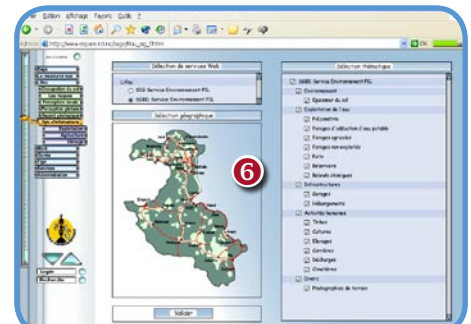
Un système modulaire et évolutif accessible sur Internet

- 1 Cartes de synthèse préparées par les experts, adaptées aux problématiques environnementales, à la disposition des acteurs du développement.
- 2 Objets positionnés dans l'espace, avec des composantes spatiales, temporelles et comportementales.
- 3 Bases de données en ligne.
- 4 Moyens de navigation et de représentation 2D.
- 5 Outils de navigation 3D.
- 6 Un simple navigateur Internet suffit à piloter le système.
- 7 Mise à jour des données sur le terrain en temps réel (PDA, GPS, mobile).
- 8 Les informations des quatre îles LOYAUTÉ accessibles en tout point du globe.
- 9 Un système sécurisé.

PERSPECTIVES

Perspectives concernant les développements 2003

- Interfaces métiers (agriculture, aménagement, tourisme, réseaux d'adduction, ...).
- Moyens de simulation et élaboration de scénarii.
- Modélisation des circulations horizontales et verticales dans les nappes.
- Analyse de données.
- Intégration des connaissances concernant Maré, Lifou Ouvéa et Tiga.



Un simple navigateur internet suffit à piloter le système

RECHERCHE ET DÉVELOPPEMENT

Application développée par le groupe de Recherche **SICADE**(*) de l'unité S140 **ESPACE** (**) - IRD

- Développement orienté objet temps réel.
- Couplages de données multi-sources, multi-scalaires et multi-échelles.
- Capitalisation et modélisation des expertises et systèmes à base de connaissances.
- Systèmes distribués sur Internet et *Web-Services*.

(*) *Systèmes Intégrés de Connaissances pour l'Aide à la Décision en Environnement*
(**) *Expertise et SPAtialisation des Connaissances en Environnement*

Responsable

Didier Lille : Didier.Lille@noumea.ird.nc

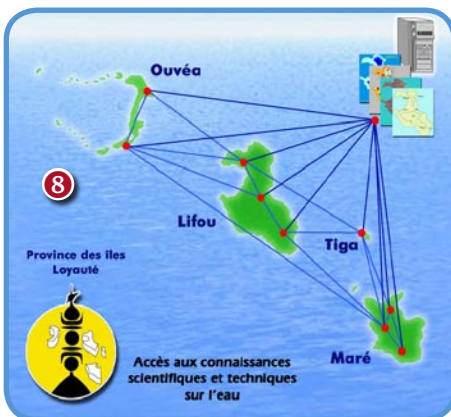
Publication Assistée par Ordinateur

Bruno Quintero : Bruno.Quintero@noumea.ird.nc

Correspondants

Touraivane : Touraivane@noumea.ird.nc

Didier Lille : Didier.Lille@noumea.ird.nc



Un système innovant piloté par l'usage



PDA (Personal Digital Assistant) et mobile